

1.お問い合わせ

お電話、もしくはホームページのご相談フォームよりお問い合わせください。担当相談員よりご連絡させていただきます。

2.ご相談

お電話もしくは対面面談（ご来社・ご訪問）でご相談を承ります。お急ぎの場合は資料郵送もスピーディーに対応いたします。

3.ご紹介

お客様のお身体状態やご予算、場所、求められるサービスなどのご希望条件をお聞きしたうえで、適切な有料老人ホームを複数ご提案いたします。

4.ご見学

気になるホームがありましたら、何カ所でも、何回でもご見学いただけます。ご見学の予約、見学時の同行・送迎も無料で行います。



5.入居のお申込み

納得のいくホームが見つかりましたら、ご入居のお申込みとなります。ご入居に必要な書類のご説明や、書類のご準備もサポートいたします。

6.ご契約・ご入居

ご契約までの手続きからご入居の立会いまでしっかりとサポートいたします。ご入居後のご相談も承ります。

クリエのお手伝いサービス

今回は家族信託についてご案内します！

老後の財産管理や相続対策として注目されている「家族信託」
クリエが専門の行政書士・士業をご紹介します。



家族信託とは、元気なうちに自分の財産を信頼できる家族に託して管理・運用してもらう財産管理の制度のことを言います。認知症により判断能力が低下した場合に備え、資産凍結の防止の有効な手段となります。預金口座の出し入れや自宅の売却など、資金運用が柔軟なことから、老後の財産管理の新しい方法として注目されています。

家族信託の仕組み

信じて託します。私のために管理・運用してください。

家賃や売却代金の利益をもらいます。

財産を預かります。売却や運用は責任を持って行います。



預ける

利益を渡す



委託者 財産を渡す人

受益者 財産の利益を得る人

管理・運用

受託者 財産を託される人

クリエ高齢者施設紹介センター お客様ご相談窓口



0120-92-2862

受付時間 9:00~19:00 年中無休

ホームページからのお問い合わせはこちら

クリエ 入居紹介 検索 <https://crie-corp.com/>



調布相談室

東京都調布市小島町2-45-22 ワイズビル201

国分寺相談室

東京都国分寺市本町3-4-3 国分寺本町ビル5F



クリエだより

発行：株式会社クリエ 東京都調布市小島町2-45-22 ワイズビル201 TEL：042-427-3439 FAX：042-455-1064

特集 「ホーム選びに知っておきたい費用のこと」

クリエでは一般のお客様向けのセミナーを開催し、「有料老人ホームの基礎知識」を広報しています。入居された後のご生活の流れやどこまでの介護ケアが提供されるのか、また医療体制の限界値といった内事情をお伝えする中で一番の関心は、お客様ひとり一人のご予算に合うホームが住み慣れた地域にどれほど存在するのかわかるか、という点にあるようです。高齢者施設に入居する場合、大きくは、「入居時初期費用（入居金）」と「毎月の生活費」がかかります。今回は、かかる費用を少し掘り下げてご案内します。

入居にかかる初期費用とは...

「入居一時金」という言葉を耳にされたことがありますか？一昔前は数千万～億単位を支払って有料老人ホームに入居するのが当たり前の時代もありましたが、現在では数十万の初期費用でご案内できる「介護付きホーム」はたくさんあります。



初期費用とはどんなもの？

入居申込金	高額ホームの一部で徴収するところがある。手付金のようなもので入居一時金の一部に充当
入居一時金	家賃の一部前払い
敷金、保証金	入居一時金無しのプランを利用する場合、またサービス付き高齢者向け住宅において大半は必要。おおよそ家賃の2～3ヶ月分
健康管理費	高額ホームの一部で徴収するところがある
その他	・身元保証協会との契約費用 ・居室内備品（収納家具、テレビ、イスなど） ・車いす、歩行器などの福祉用具



ホームの入居費用が決まるポイント

ご入居のきっかけ

- 病気、要介護、一人暮らしが不安
- 元気だけど食事づくり、家事が煩わしい～困難
- 医療依存度が高い（中・重度介護、認知症の進行）
- 退院後の緊急事態

初期費用の有無

- 比較的若い年齢から長期入居を希望
- 夫婦、兄弟姉妹での入居（広めの居室）
- QOLを追求したい

場所

- 自宅や家族に近い
- 都心より
- 地方に住みたい
- 駅近立地
- 商店街などの街中に
- 公園に近い など

QOLの追求

- 住環境（新しさ、ゆとりある間取り、設備）
- 食事内容
- 手厚い介護（介護/看護師配置が多め）
- 自立支援のアクティビティが充実
- 医療連携の度合い
- 専門的なりハビリサービス

ここがポイント！

お身体の状態〈元気度、介護が必要かどうか〉やどんなご生活を希望されるかにより、ホームの種類・初期費用の有無・費用などが大きく変わります。

お身体状態は=「ご入居タイミング」を決める最大のポイントとなります。ご予算さえ合えば、お客様が自由に選んでよいはずのホームが、重度の介護や医療行為が必要なお身体となればご案内できるホームは激減します。

「入居一時金〈前払金〉」が高額なほど、立地や住環境の利便性や専門的なリハビリ・レクリエーションが充実し、QOLの高いご生活ができます。間取りもキッチンや浴室が付いた広めのお部屋をご用意するところが多く、元気度の高い「自立」のお客様に向いています。逆に毎日頻回に介護ケアが必要な方、認知症の重い方にとっては居心地が良いとは限りません。



ホームの毎月の生活費

	月額費用	費用の一例
固定費A (居住費)	家賃	119,000円
	食事代	50,000円
	管理費(共益費)	50,000円
	居室の水道光熱費(管理費に含まれる場合あり)	0円
	生活支援サービス費は無し	
小計(月額利用料金) ①		219,000円
変動費B (実費)	② 介護保険個人負担金(1割)	17,110円
	③ 医療費(訪問診療受診費) + 薬代 + 居宅管理指導費	10,000円
	介護用品費(おむつ用品、車いす、杖などのリース)	5,000円
	日用雑貨費(トイレトーパー、洗面道具、洗剤類)	5,000円
	④ その他嗜好品	5,000円
小計		42,110円
月額総費用(固定費A・変動費B)		261,110円

① 月額利用料金

生活費の中の「固定費」と言えるもの。毎月の居室家賃・食事代・管理費の合計金額、いわゆる基本料金です。管理費に居室内の水道・電気代が含まれているホームはお得感あります。

② 介護保険個人負担金

介護保険サービス(生活支援・身体介助)を受けながらの生活となるため、ほぼ固定費として費用が発生します。〈自立の方は生活支援サポート費のみ〉要介護度により、また所得により負担割合額は異なります。

③ 医療費

ホームでは訪問診療を行う主治医と提携し、お客様の日々の健康管理と緊急時等の対応に努めています。月2回の訪問診療代と服薬代が主な医療費となります。

④ その他

たとえば、おやつや外食費などのお小遣い程度の費用。個人差もありますが、毎月3,000円~5,000円程見ておくと良さそうです。多くのホームで週1回の買い物代行サービスもあり、安心ですね。

近隣ホームのご案内

ホームのご見学、他ホーム情報については「0120-92-2862」までお問い合わせください。



エリア	金額区分	ホーム名	種別	月額利用料金(概算) 初期費用0円の場合
調布 周辺 エリア	高額な ホーム より手厚い 介護	グランダ調布	介護付	40万円~
		ニチイホーム 三鷹	介護付	36万円~
		SOMPOケアラヴィーレ 狛江	介護付	34万円~
		メディカルホームくらら調布	介護付	36万円~
		グッドタイムホーム調布	介護付	45万円~
	低額な ホーム 標準	そんぼの家S国領	サ高住	22万円~
		そんぼの家三鷹中原	介護付	26万円~
		イリーゼ調布	介護付	19万円~
		イリーゼ三鷹深大寺	介護付	21万円~
		ガーデンテラス仙川	サ高住	25万円~
国分寺 周辺 エリア	高額な ホーム より手厚い 介護	ボンセジュール国立式番館	介護付	37万円~
		グランダ国分寺	介護付	42万円~
		SOMPOケアラヴィーレ国立矢川	介護付	37万円~
		ライフコミュニー橋学園	介護付	33万円~
		ニチイホーム昭島 昭和の森	介護付	31万円~
	低額な ホーム 標準	家族の家ひまわり国分寺	介護付	16万円(前払金100万円)
		イリーゼ立川	介護付	20万円~
		立川紀水苑	介護付	18万円~
		ベストライフ西武立川	介護付	17万円~
		ベストライフ府中	住宅型	19万円~

※月額利用料金は、家賃、管理費(共益費)、食費(1日3食30日分)等の合計になります。

ホームの感染症対策について

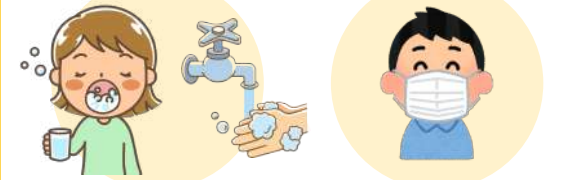
新型コロナウイルスの影響で ホームの見学ができない?



条件付きで見学できるホームも多くございますのでご安心ください。見学時には、手洗いうがい、マスクの着用、アルコールによる手指消毒、検温(37.5度または37.0度以上は不可)など基本となる感染予防策が徹底されています。また、見学スペースに制限があったり、見学者の人数が決まっていたりなどホームによって対策は様々です。日々状況が変化する中で、今後ホームの対策も変わる可能性もございますので、最新の空室状況や見学可否についてはクリ工高齢者施設紹介センターまでお問い合わせください。

ホーム見学時の感染症対策

手洗い・うがい マスクの着用



手指消毒

検温

